



06 / 14



Das Original

Entegre verici çarklı bir PTFE sızdırmazlık flanşı modülünün profesyonel montajı

Audi | Seat | Škoda | VW

Volan tarafında krank gövdesi, entegre verici çarklı bir PTFE sızdırmazlık flanşı modülü ile sızdırmaz hale getirilir.

Sızdırmazlık flanşı modülünün görevi:

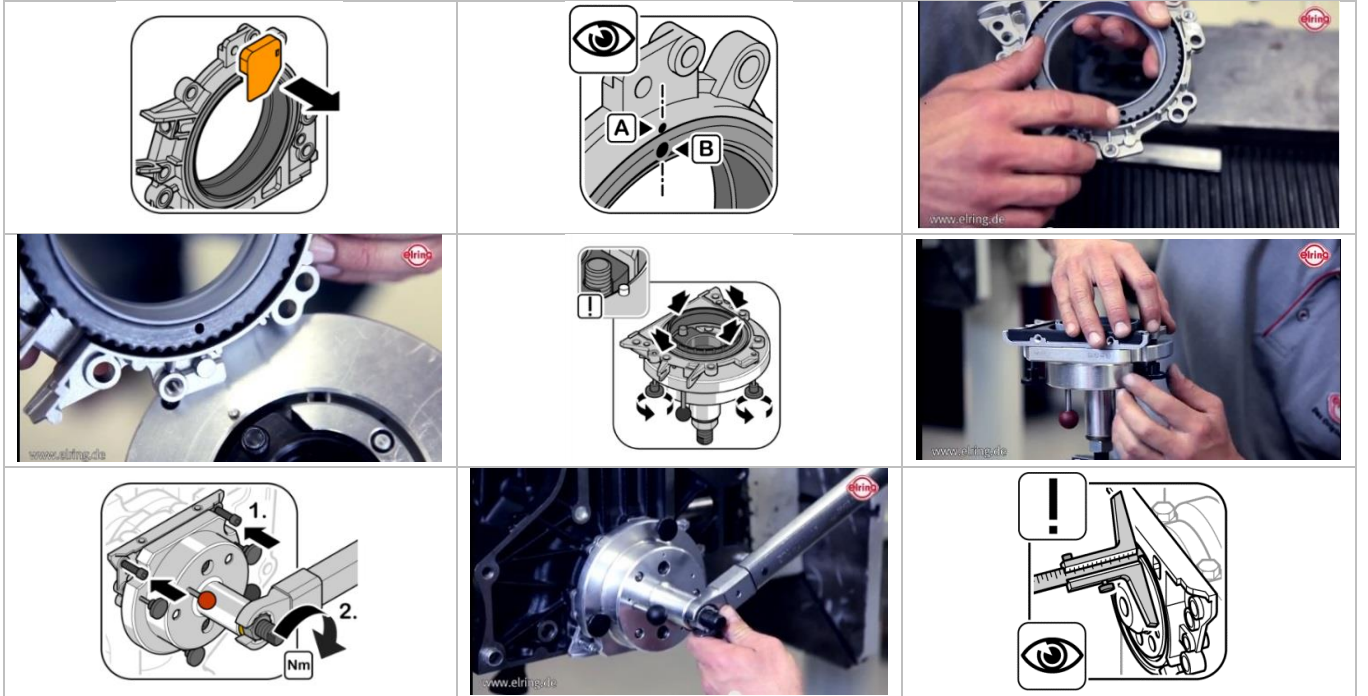
- Sızdırmazlık işlevi
- Motor devir sayısı tespiti
- Krank milinin tam olarak konum tespiti
- Motor kontrol ünitesi tarafından enjeksiyon ve ateşleme zamanının belirlenmesi

Sökme ve montaj işlemi profesyonel bir şekilde yapılmadığında sorunlar:

- Milde hasar
- Yağ sızıntısı
- Çalıştırma sorunları

Sökme ve montaj işlemi esnasında aşağıdakiler dikkate alınmalıdır:

- Montajı üretici bilgileri uyarınca yapın
- Montaj aletlerini kullanın ve ürün bilgisini dikkate alın
- Krank milini hasar bakımından kontrol edin



İlgili araçlar veya motorlar ile ilgili bilgileri, istediğiniz zaman

www.elring.de üzerinden Elring Web Catalog'dan (E-KAT) veya www.tecdoc.net üzerinden TecDoc belgesinden alabilirsiniz.

01/01