

SKF Technical Bulletin

VKBA 969 – Evoluzione disegno cuscinetto ruota SKF



RENAULT 9, 11, 19, Clio I/ II, Megane I, Super 5



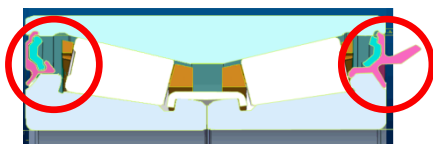
SKF Evoluzione disegno cuscinetto ruota SKF



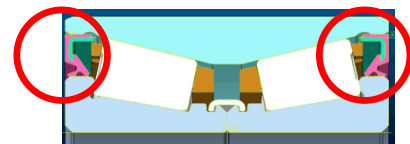
OE Nb: 77 01 463 523

SKF ha sviluppato per il cuscinetto ruota contenuto nel kit VKBA 969, un nuovo disegno della guarnizione. OE sta usando un labbro assiale sul lato di montaggio, mentre SKF sta utilizzando una guarnizione a doppio labbro per entrambi i lati del cuscinetto.

Note! Questo nuovo disegno SKF assicura se stesse performance della guarnizione con il vantaggio che entrambi i lati del cuscinetto possono essere montati sia all'interno che all'esterno. Ciò elimina il rischio di un montaggio scorretto!



Cuscinetto alternativo



Cuscinetto SKF con
guarnizione a doppio
labbro

YouTube [Click here to watch SKF technical videos on Youtube!](#)

© SKF Group 2016

The contents of this publication are the copyright of the publisher and may not be reproduced (even extracts) unless written permission is granted. Every care has been taken to ensure the accuracy of the information contained in this publication but no liability can be accepted for any loss or damage whether direct, indirect or consequential arising out of the use

