

90

INFORME TÉCNICO

Montaje retén de cigüeñal
trasero 71001800 para motores
Ford 2.0, 2.2 & 2.4 diésel



MOTIVO

Mostrar las instrucciones de montaje del **retén de cigüeñal** (lado caja cambio) ref.: 71001800 que monta en los motores 2.0, 2.2 y 2.4 diésel de FORD, y que también montan marcas como LAND ROVER, grupo PSA y FIAT.

DESCRIPCIÓN

En algunas ocasiones el montaje del retén requiere el **uso de útiles** para centrarlo con el eje, como es el caso de esta referencia.

Para ello, **AJUSA incluye el útil de montaje junto con el retén**, para que el cliente final no tenga dudas y lo use, asegurando un correcto montaje y funcionamiento.

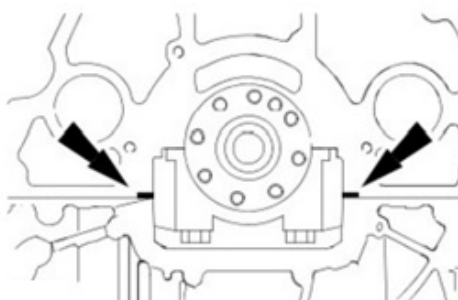
Esta operación es de suma importancia dado que entre los pasos de tornillo en la carcasa y los propios tornillos existe cierta holgura, y en el caso de **no usar el útil** de centrado, el **retén quedará descolgado**. Al quedar descolgado, en la parte baja el labio de sellado generará una presión de contacto menor con el eje, produciéndose la pérdida de aceite.



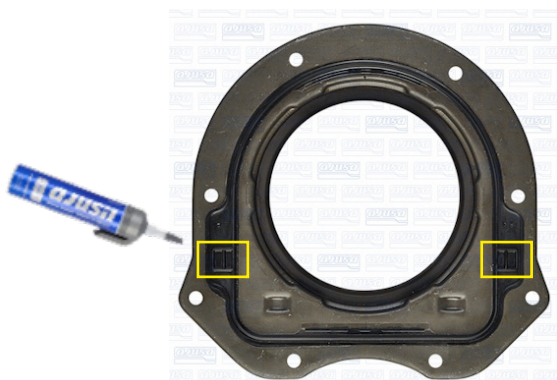
MONTAJE

- 1 Limpiar las superficies** del bloque y cárter de aceite dejándolas libres de grasa, aceite o suciedad.

- 2 Comprobar** que las almohadillas de espuma están situadas entre el bloque y el cárter en la zona marcada.



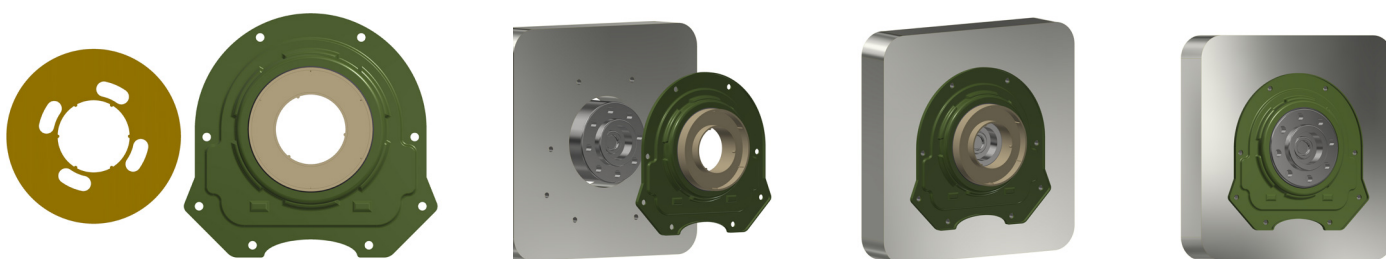
- 3 Aplicar una pequeña cantidad de sellante**, en la parte trasera de la carcasa del retén, rellenando las áreas rectangulares mostradas a continuación:



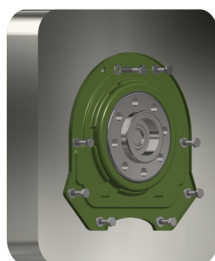
AVISOS

- *Limitar el uso de sellante a la zona especificada. El **grosor del cordón** no debe exceder el espesor especificado, de lo contrario el exceso del sellante podría obstruir diferentes pasos o incluso entrar en contacto con el labio y por lo tanto alterar su funcionamiento.*
- *Se debe contar también con el **tiempo de secado** del sellante. En nuestro caso, el **Ajusil**, comienza a secar a los 10 o 15 minutos llegando al secado total a las 18 horas*

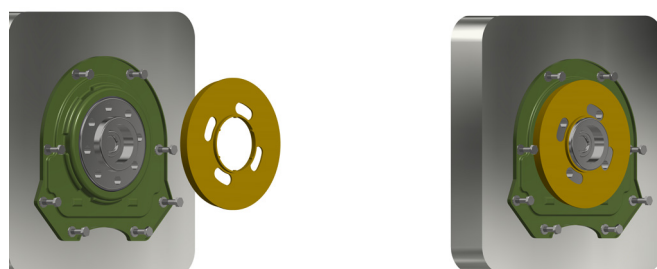
- 4** Colocar el retén en el eje del cigüeñal con la **ayuda del aplicador** (blanco), que evita que el labio sea dañado por el eje. Para ello es necesario **retirar el útil de centrado** (naranja) momentáneamente. Una vez posicionado no mover para evitar que el sellante se pierda. Una vez colocado, retirar el aplicador (blanco).



- 5** **Colocar** todos los **tornillos** sin llegar a apretarlos, de forma que permitan el leve movimiento de la carcasa.

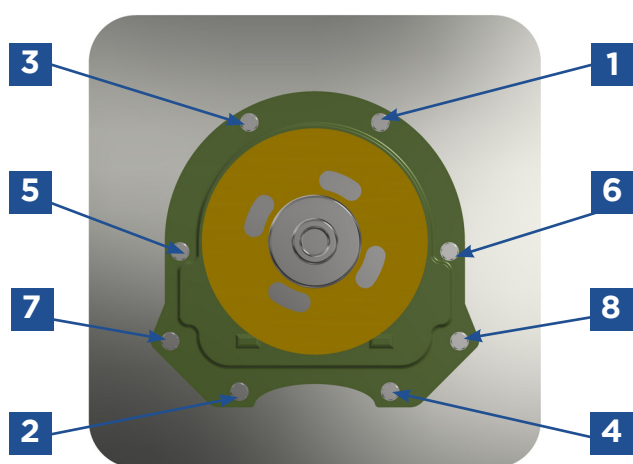


- 6** Colocar el **útil** de centrado (naranja) de nuevo en el retén, y centrar la **carcasa** respecto al eje.



- 7** Apriete los tornillos (1 a 8) en la secuencia que se muestra:

Apriete: 10 Nm / 7 lb.ft



- RETEN PTFE** (Politetrafluoroetileno, teflón): **9**

Esperar **4 horas** hasta poner en marcha el motor. Se debe esperar este tiempo debido a que el labio sufre una deformación durante el montaje producida por el aplicador, de modo que se debe esperar un tiempo para que el labio recupere su estado inicial y se adapte a la superficie del eje

- 8** Retirar centrador (naranja).

