



	No. MEYLE	No. referencia
Casquillo	100 407 0073/HD	8NO 407 181 B
Brazo de suspensión, izq.	116 050 0061/HD	8NO 407 151 D
Brazo de suspensión, der.	116 050 0062/HD	8NO 407 152 D

Casquillo, brazo de suspensión

apto para

Audi A3, TT, TT Roadster / VW Golf IV, New Beetle



como la versión OE

Problema

Sobrecarga de la unión de goma-metal debida a altas exigencias dinámicas

Efecto

- Vibraciones en la dirección
- Afecta perjudicialmente a la tracción



Solución

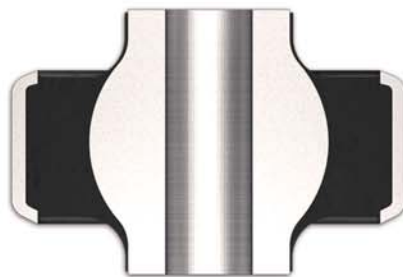


Refuerzo de la sección crítica empleando una mayor cantidad de caucho

Ventaja

Vida útil considerablemente más larga

como la versión OE



version de MEYLE

