



professional

Silen blok

odgovara za tipove vozila
VW Polo (9N), Seat Ibiza (6L), Škoda Fabia (6Y/5J)

PROBLEM

Prilikom vožnje kod osovine se javlja buka i škripanje.

UZROK

Proizvođači vozila često prave silen blokove koji nisu dovoljno otporni. Na skraćanje njihovog veka trajanja utiču i loši vremenski uslovi kao i stanje puteva. Originalna verzija (uporedni br. 6Q0 407 183 A) imala je dva gumena umetka (slika 1), koji bi mogli da puknu pod velikim opterećenjem (slika 2). Ova verzija je izmenjena kod VW.

REŠENJE

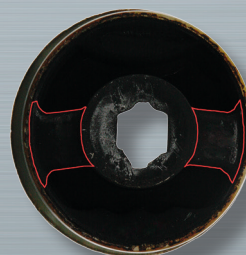
SWAG preporučuje korišćenje novog silen bloka SWAG br. 30 93 1253 (uporedni br. 1K0 407 183 E). Ojačani silen blok ima četiri gumena umetka i može da izdrži veća opterećenja čak i usled loših vremenskih uslova i loših stanja puteva (slika 3).

VAŽNO

Ovi silen blokovi primenjuju se kako na platformi Polo, tako i kod Golf 5, Audi A3 (8P), Seat Altea (5P), Škoda Octavia (1Z) ili VW Golf 5 (1K).

NAPOMENA PRILIKOM MONTAŽE

Položaj ugradnje silen bloka je izmenjen, o čemu treba voditi računa prilikom ugradnje. Dodatne informacije možete pronaći na priloženom SWAG Info.

**1****STARI****2****STARI**

Neispravan silen blok

3**NOVI****SWAG br. 30 93 1253**

uporedni br. 1K0 407 183 E