



professional

Salıncak Burcu

Uygun olduđu araç tipleri
VW Polo (9N), Seat Ibiza (6L), Skoda Fabia (6Y/5J)

SORUN

Aracın dönüşlerinde çarpma ya da kırılma sesine benzer sesler meydana gelmesi.

SEBEP

Araç üreticisi tarafından üretilen salıncak burçları çok dayanıklı değildir. Kötü yol ve hava şartları nedeniyle de parçanın ömrü kısalmaktadır. Orjinal versiyon parça (karşı no. 6Q0 407 183 A) 2 adet lastik kola sahiptir (Resim 1) ve bu kollar aşırı yük durumunda rahatlıkla kopabiliyordu (Resim 2). Bu nedenle bu parça VW tarafından geri çekilmiş ve yerine başka ürün yerleştirilmiştir.

ÇÖZÜM

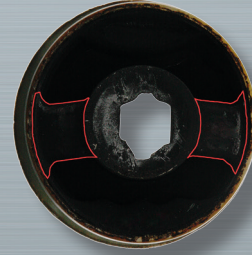
SWAG'ın tavsiyesi; yeni salıncak burcu SWAG no. 30 93 1253 (karşıl No. 1K0 407 183 E) ürününün kullanılmasıdır. Kuvvetlendirilmiş yeni salıncak burcu 4 adet lastik kola sahiptir ve ağır yüklere, kötü yol ve hava şartlarına karşı oldukça dayanıklıdır (Resim 3).

DİKKAT

SWAG'ın salıncak burcu sadece aşağıdaki araçların salıncak burç braketlerine takılmamaktadır. Polo, Audi A3 (8P) , Seat Altea (5P) , Skoda Octavia (1Z) , VW Golf 5 (1K).

MONTAJ NOTU

Salıncak burcunun montaj pozisyonu değişmiştir. Eski versiyonda lastik kollardan birisi, montaj için belirlenmişti. Yeni versiyon ürün takılırken, ürünün doğru pozisyonda takıldığına dikkat edilmesi gerekir. Parçayı takarken lütfen kutunun içerisinde bulunan SWAG Info dokümanındaki bilgileri dikkate alınız.

**1****ESKI****2****ESKI****Hatalı Salıncak Burcu****3****YENI****SWAG No. 30 93 1253**

Karşıl No. 1K0 407 183 E