



# FAG

## SERVICE INFO – FAG 0036



# Respectați orientarea la montaj

## Rulment de roată cu codificator pasiv

Producător: BMW, Mercedes-Benz

Modele: 3 (E36, E46, E90, E91, E92)  
5 (E60, E61)  
7 (E38)  
8 (E31)  
X3 (E83)  
X5 (E53)  
Z3 (E36)  
Z8 (E52)  
E-Klasse (S124, W124)

Nr. identificare piesă: 713 6492 80  
713 6674 80  
713 6677 90

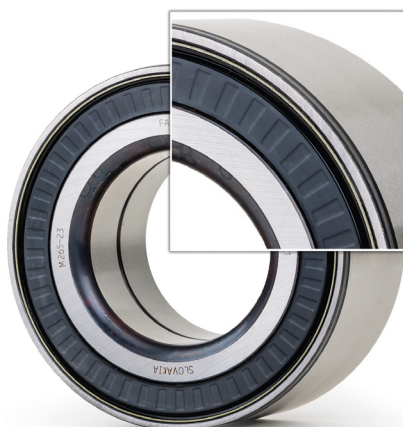


Fig. 2: Segmentii sunt amplasați în garnitura de etanșare.

În multe cazuri, se folosesc traductoare unghiulare sau așa-numitele "codificatoare" pentru a înregistra viteza roții. În acest scop, în garnitura de etanșare a rulmentului de roată este montat un disc codificator.

Pentru a se asigura montarea în poziția corectă a rulmentului la efectuarea unor reparații, este necesar să se determine mai întâi pe care parte se află inelul pentru senzor. În cazul sistemelor de înregistrare activă a vitezei, acest lucru poate fi verificat ușor și rapid cu un card codificator (Fig. 1).

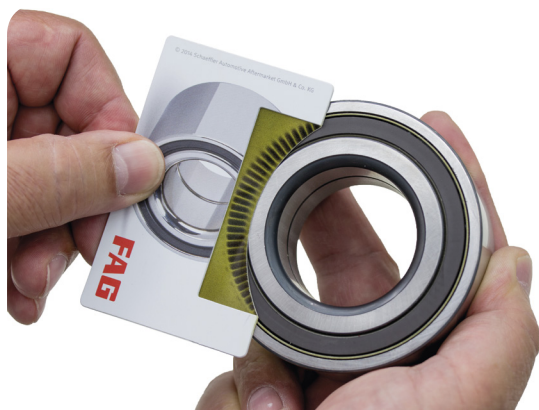


Fig. 1: Cardul codificator poate fi utilizat pentru a determina partea de instalare a unui codificator multipolar. În cazul codificatoarelor pasive, acest lucru nu este posibil.

Rulmenții de roată din kiturile de rulmenți de roată enumerate mai sus, pe de altă parte, utilizează traductoare unghiulare pasive, cunoscut de asemenea sub denumirea de inele incrementale. Aceste codificatoare nu pot fi verificate cu cardul codificator. Segmentele relevante pot fi recunoscute după adânciturile din garnitură (Fig. 2). Această parte trebuie să fie montată spre interior, adică spre senzor.

**Observație:**  
În combinație cu un senzor adecvat, codificatoarele active, cunoscute și sub denumirea de codificatoare multipolare, emit semnale precise de viteză chiar și după cea mai mică mișcare de rotație. În cazul vehiculelor, acestea sunt folosite cu sisteme bus CAN, deoarece ele nu numai că furnizează semnalul de viteză, dar indică și direcția. Sistemele de asistare a șoferului, cum ar fi ABS, ESP, sistemul de navigație, cel de control al tracțiunii, etc. utilizează acest semnal. Transmițătoare pasive, pe de altă parte, furnizează în primul rând semnale care pot fi procesate doar de către ABS.

Respectați specificațiile producătorului autovehiculului!

### Doriți mai mult? Noi vă putem ajuta!

SC Schaeffler Romania SRL  
HOTLINE +40 268 505 200  
aftermarket.ro@schaeffler.com  
www.schaeffler-aftermarket.com

FAG 0036