



# FAG

## SERVICE INFO – FAG 0036



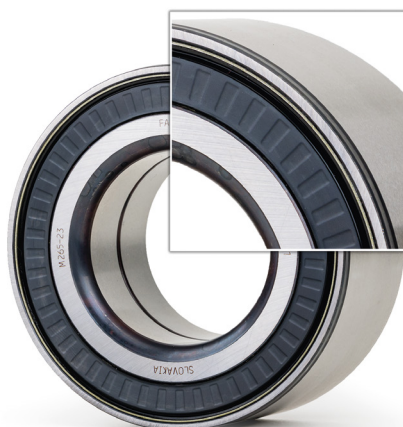
# Спазвайте монтажната ориентация

## Колесен лагер с пасивен четец

Производител: BMW, Mercedes-Benz

Модел: 3 (E36, E46, E90, E91, E92)  
5 (E60, E61)  
7 (E38)  
8 (E31)  
X3 (E83)  
X5 (E53)  
Z3 (E36)  
Z8 (E52)  
E-Klasse (S124, W124)

Артикулни номер: 713 6492 80  
713 6674 80  
713 6677 90



Снимка 2: Сегментите са разположени в уплътнението

В много случаи, ъглови преобразуватели или така наречените четци се използват за отчитане на скоростта на колелата. За тази цел, четца на колелото е разположен в уплътнението на колесния лагер.

С цел да се гарантира, че лагерът е монтиран в правилното направление, когато правите ремонт, необходимо е първо да се определи от коя страна се намира пръстена на сензора.

С активни системи за отчитане на скоростта, това може да бъде проверено лесно и бързо с помощта на енкодер карта (фиг. 1).



Снимка 1: Енкодер картата може да се използва за определяне на монтажната страна на многополюсен четец. С пасивни четци, това не работи.

Колесните лагери от комплектите колесни лагери, изброени по-горе от друга страна, използват пасивни ъглови преобразуватели, известни също като увеличаващи пръстени. Тези четци **не могат** да бъдат проверени с енкодер карта. Съответните сегменти могат да бъдат разпознати от жлебовете на уплътнението (фиг. 2). Тази страна трябва да бъде насочена навътре, т.е. към сензора.

### Забележка:

В комбинация с подходящ сензор, активни четци, известни също като многополюсни четци, предават точни сигнали за скоростта дори и след най-малкото въртливо движение. В превозни средства, те се използват с CAN системи, тъй като те не само предоставят сигнал за скорост, но също така посочват и посоката. Системи за подпомагане на водача, като ABS, ESP, навигация, тракшън контрол и т.н. използват сигнала. Пасивни предаватели, от друга страна най-вече предоставят сигнали, които могат да се обработват само от ABS.

Съблюдавайте спецификациите на производителя на автомобила!

### Искате още? Ние можем да ви помогнем!

Schaeffler Bulgaria OOD  
62 A, Dondukov blvd., 1504 Sofia, Bulgaria  
Тел: +359 2 946 3900, Факс: +359 2 946 3886  
LuK-INA-FAG-AS@Schaeffler.com  
www.schaeffler-aftermarket.com



FAG



SCHAEFFLER  
REP>XPERT