



FAG

SERVICE INFO – FAG 0036



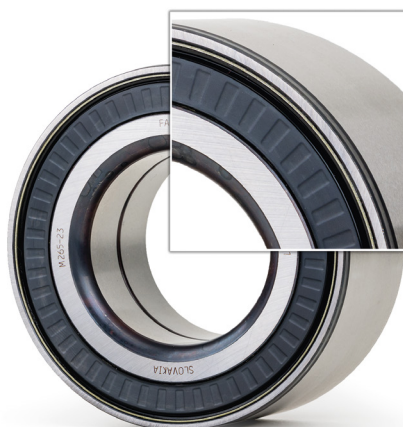
Vegyék figyelembe a beépítés irányát

Kerékcsapágy jeladógyűrűvel

Gyártók: BMW, Mercedes-Benz

Modellek: 3 (E36, E46, E90, E91, E92)
5 (E60, E61)
7 (E38)
8 (E31)
X3 (E83)
X5 (E53)
Z3 (E36)
Z8 (E52)
E-Klasse (S124, W124)

Cikksz.: 713 6492 80
713 6674 80
713 6677 90



2. ábra: A szegmensek a tömítésben található.

A kerékfordulatszám érzékeléséhez sok esetben forgási szögjeladókat, úgynevezett kódolókat alkalmaznak. Ehhez található a kerékcsapágy tömítésében egy jeladógyűrű.

Annak érdekében, hogy javításkor a csapágyat a megfelelő helyzetben szereljék be, meg kell állapítani, hogy melyik oldalon található a szenzorgyűrű.

Aktív fordulatszám-érzékelő rendszereknél ez gyorsan és egyszerűen egy kódoló-kártyával ellenőrizhető (1. ábra).



1. ábra: A kódoló-kártyával lehet egy több pólusú kódoló beszerelési oldalát megállapítani. Passzív kódolónál ez nem működik.

Ezzel szemben a passzív jeladók olyan jelet szolgáltatnak, amit legtöbbször csak az ABS tud feldolgozni. Ezeket nem lehet a kódoló-kártyával ellenőrizni. A megfelelő szegmensek a tömítés bemélyedéseiről ismerhető fel (2. ábra). Ezt az oldalt kell befelé, tehát az érzékelő felé mutva beszerezni.

Útmutatás:

Aktív kódolók, több pólusú kódolóknak is nevezik, az erre alkalmas érzékelőkkel precíz fordulatszámjeleket szolgáltatnak már az első forgási mozgástól kezdődően. Ezeket a CAN-busz rendszert használó járműveknél alkalmazzák, mivel ezek a fordulatszámjel mellett a forgás irányát is jelzik. Az olyan vezetéstámogató rendszerek használják a jelet, mint pl. ABS, ESP, navigáció, kipörgésgátló stb. Ezzel szemben a passzív jeladók olyan jelet szolgáltatnak, amit legtöbbször csak az ABS tud feldolgozni.

Ügyeljenek a jármű gyártójának előírásaira!

Többet szeretne? Tudunk segíteni!

www.RepXpert.com

Service Center - Szerviz Központ: 00800 1 753-3333*

* díjmentes telefonszám, H-P: 8.00–17.00 óra között

www.schaeffler-aftermarket.com

FAG 0036