



# FAG

## SERVICE INFO – FAG 0036



# Соблюдение установочного положения

## Ступичный подшипник с пассивным сенсорным кольцом

Производители: BMW, Mercedes-Benz

Модели: 3 (E36, E46, E90, E91, E92)  
5 (E60, E61)  
7 (E38)  
8 (E31)  
X3 (E83)  
X5 (E53)  
Z3 (E36)  
Z8 (E52)  
E-Klasse (S124, W124)

Артикульный номер: 713 6492 80  
713 6674 80  
713 6677 90

В большинстве случаев применяются задающие колесную скорость сенсорные кольца. Для таких целей, лучшее место для расположения кольца - внутри уплотнения подшипника.

Для того, чтобы установить подшипник правильно, необходимо знать с какой стороны размещено сенсорное кольцо.

Данную проверку можно легко произвести с помощью считывающей магнитной карточки (Рис. 1).



Рис. 1: Диагностическая карточка может использоваться для определения стороны установки подшипника. С пассивными кольцами, такая проверка не действует.

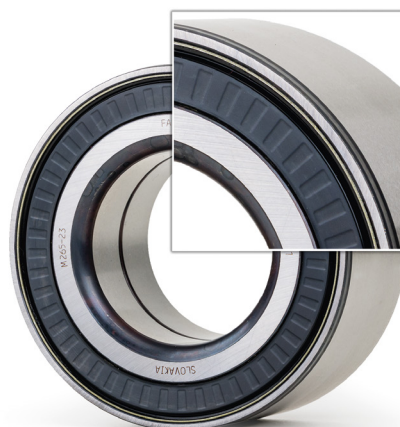


Рис. 2: Сегменты кольца интегрированы в уплотнение.

Ступичные подшипники из комплектов перечисленных ниже имеют пассивные внешние кольца, находящиеся вне конструкции подшипника. Данные кольца **не могут** быть проверены с помощью магнитных карточек. Сенсорные сегменты могут быть опознаны по характерным выемкам в уплотнении (Рис. 2). Данная сторона подшипника должна быть расположена к торцу датчика.

Важно:

В сочетании с активными многоконтактными датчиками обеспечивается точность передачи данных даже на малых скоростях вращения. В автомобилях, использующих CAN-шины передачи данных, данная информация используется для считывания направления движения. Вспомогательные системы ABS, ESP, навигация, круиз-контроль также используют данный сигнал. Пассивные датчики, в свою очередь формируют сигналы, которые может использовать только система ABS.

Соблюдайте рекомендации автопроизводителя!

**Вас интересует больше? Мы можем помочь!**

ООО „Шэффлер Руссланд“

Тел.: +7 (495) 737 76 60

Факс: +7 (495) 737 76 61

E-mail: info.ru@schaeffler.com

www.schaeffler-aftermarket.ru

FAG 0036



FAG



SCHAEFFLER

REP>XPERT