



FAG

SERVICE INFO – FAG 0036



Se upp med monteringsriktningen

Hjullager med passiv givarkrans

Tillverkare: BMW, Mercedes-Benz

Modeller: 3 (E36, , E90, E91, E92)
5 (E60, E E46 61)
7 (E38)
8 (E31)
X3 (E83)
X5 (E53)
Z3 (E36)
Z8 (E52)
E-Klasse (S124, W124)

Best. nr.: 713 6492 80
713 6674 80
713 6677 90

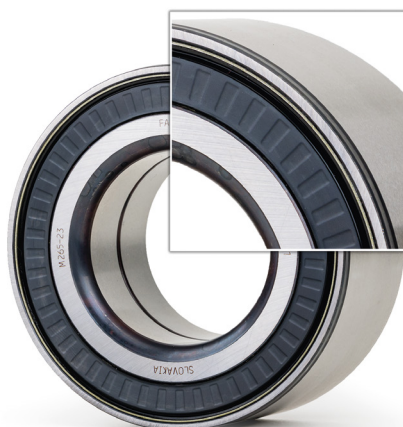


Bild 2: Segmenten sitter i tätningen

För avkänning av rotationshastigheten hos hjul används i många fall vinkelgivare, s.k. ABS-enkoder. För detta ändamål sitter givarkransen i lagrets tätning.

För att se till att hjullagret monteras i rätt riktning vid ev. reparationer, måste man först bestämma på vilken sida givarkransen sitter.

Hos system med aktiv avkänning av varvtalet kan det enkelt göras genom användning av indikeringskort (bild 1).



Bild 1: Genom indikeringskort kan monteringsidan hos en multipol- enkoder fastställas. Hos passiva enkoder fungerar inte detta

Hos hjullager till ovanstående hjullagersatser används passiva rotationsgivare, vilka också benämns inkrementhjul. Dessa kan inte kontrolleras med ett indikeringskort. De relevanta segmenten känns igen genom reliefen i tätningen (bild 2). Denna sida måste även monteras inåt, d.v.s. mot givaren.

Anvisningar:

Aktiva enkoder, även benämnda multipol-enkodrar, levererar exakta signaler även vid mycket små rotationsrörelser hos hjulet, i kombination med lämpliga givare. De används i fordon med CAN-bus, eftersom de även ger information om rotationsriktning, förutom själva signalen för rotation. Signalen används av olika hjälpsystem såsom ABS, ESP, navigation, friktionskontroll, o.s.v. Passiva givare ger signaler som vanligtvis endast kan behandlas av ABS-system, till skillnad från aktiva.

Följ fordonstillverkarens anvisningar!

Vill du veta mer? Vi kan hjälpa dig!

Schaeffler Automotive Aftermarket c/o
Schaeffler Sverige AB
Tel. +46 (0)8 595 109 00
aftermarket.neu@schaeffler.com
www.schaeffler-aftermarket.com

FAG 0036