



1/2

## SERVICE INFO – INA 0105



# Ремонтен комплект 530 0550 10 за второ поколение VAG комън-рейл дизелови двигатели

Модел:	Audi, Seat, Škoda, VW
Двигатели:	1.2 TDI, 1.6 TDI, 2.0 TDI
Година на производство:	От 2008 година
Артикулни номер:	530 0550 09 (SET)* 530 0550 10 (KIT) 530 0550 31 (KIT + водна помпа) 530 0550 32 (KIT + водна помпа)
OE номер:	03L 198 119 A 03L 198 119 B 03L 198 119 C 03L 198 119 D

\*Set = ангренажен ремък не е включен



Снимка 1: Комплект обтяжма ролка INA 530 0550 10

Всички компоненти в обтяжния блок са разработени да постигат еднакъв сервизен живот и са обект на еднакво износване.

Поради тази причина Schaeffler Automotive Aftermarket е първият производител на пазара на резервни части, който предлага пълен ремонтен комплект за задвижванията на спомагателни вълзи на изброените по-горе превозни средства. Този комплект съдържа обтяжна ролка, отклоняваща ролка, ангренажен ремък и всички закрепващи части.

За разлика от други доставчици, INA покрива всички изброени превозни средства с един ремонтен комплект.

Два комплекта с водни помпи и комплект обтяжна ролка също се предлагат като допълнителна екстра.

Schaeffler Automotive Aftermarket препоръчва всички компоненти да бъдат подменени при работата по ангренажния ремък.

### Легенда към фигура 1:

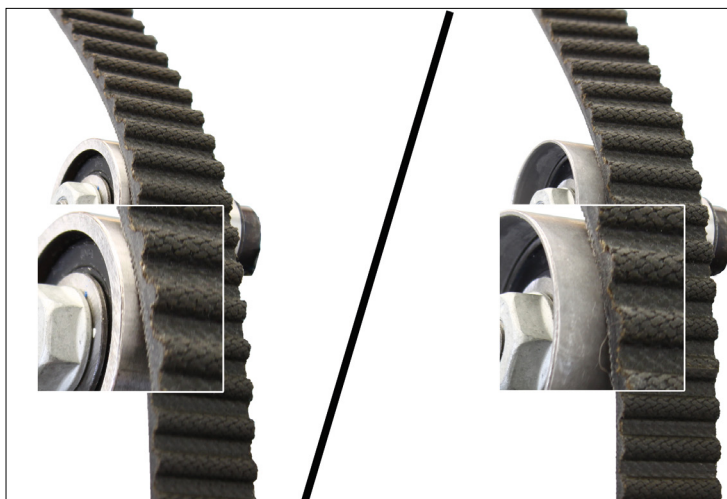
- 1) Обтяжна ролка 531 0825 10 с шайба и гайки
- 2) Отклоняваща ролка 532 0582 10 с болт
- 3) Отклоняваща ролка 532 0623 10 с винт и гайки
- 4) Отклоняваща ролка 532 0161 10 с болт
- 5) M8 x 16 болтове за разпределителен вал
- 6) M8 x 35 болтове за помпата за високо налягане
- 7) Ангренажен ремък, 25 mm широк/160 зъба

**SCHAEFFLER**  
AUTOMOTIVE AFTERMARKET



Всички описани КИТове и SETове се предлагат с усъвършенствана отклоняваща ролка 532 0623 10 (снимка 2, ляво) Тази ролка заменя отклоняваща ролка 532 0349 10 (снимка 2, дясно), използвана в изброените автомобили.

В сравнение с предишния модел, оптимизираната отклоняваща ролка е с около 6,6 mm по-тясна. В резултат, зъбния ремък се движи около ролката в центрирана позиция, гарантирайки че силата се разпределя много по-ефективно, върху съчменния лагер. Чрез тази промяна, ролката е адаптирана към условията на работа на това ремъчно задвижване.



Снимка 2: Отклоняваща ролка 532 0623 10 (ляво)/ отклоняваща ролка 532 0349 10 (дясно)

INA КИТове и SETове могат да бъдат използвани за описаните в каталога автомобили без ограничения.

Съблюдавайте спецификациите на производителя на автомобила!

Резервни части и техническа информация може да бъде намерена на [www.schaeffler-aftermarket.com](http://www.schaeffler-aftermarket.com) или [www.RepXpert.com](http://www.RepXpert.com).

INA 0105

**SCHAEFFLER**  
AUTOMOTIVE AFTERMARKET



**FAG**