



1/2

SERVICE INFO – INA 0117



Kiristinvarsi 534 0325 10, parempi merkintöjen kuvaus

Mallit:

Dodge: Caliber

Mitsubishi: ASX, Lancer

Moottorit:

Dodge: 1.8, 2.0, 2.4, 2.4 Turbo

Mitsubishi: 1.8

Til.nrot: 534 0325 10

OE Nrot:

Dodge: 04891976AC (korvattu)
04891595AD (uusi)

Mitsubishi: 1345A059 (korvattu)
1345A079 (uusi)



Kuva 1: Kiristinvarsi 534 0325 10 – vasemmalla, vanha malli kiinnitinsruuveilla. Oikealla, uusi malli kiinnitysruuveilla



Kuva 2: Muutetut merkinnät kiristinvarren toiminta-alueella.

Tuotteidemme jatkuvan kehityksen puitteissa on kiristinvarteen 534 0325 10 tehty muutos.

Toiminta-alueen merkintä (A1/A2, kuva 2) uuden kiristinvarren rungossa on tehty huomattavasti selkeämmäksi.

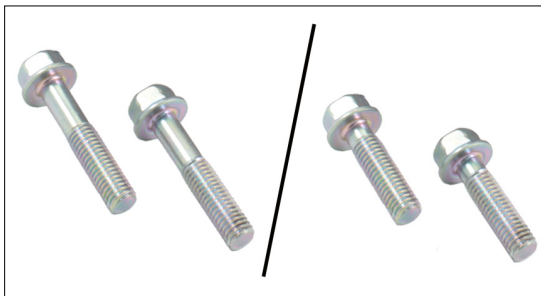
Se helpottaa moniurahihnan oikean kireyden tarkistamista.

Moniurakiilahihnan ollessa asennettuna ja lukitustapin ollessa ulos vedetty, on vivussa oleva merkki (M, kuva 2) oltava. suunnilleen ni-mellisasennon alueella (N, kuva 2). Moottorin käydessä merkki saa liikkua toiminta-alueella A1-A2 (kuva 2).

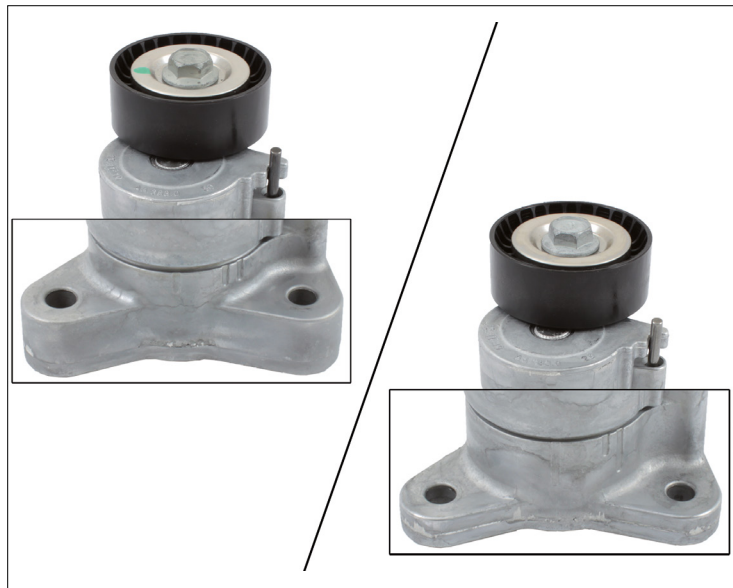
Tämän lisäksi ovat uuden mallin kiinnityspisteet 10 mm matalammat entiseen malliin verrattuna. Modifioidussa mallissa on kiinnityspisteiden korkeus 12 mm (kuva 3, oikealla), vanhassa mallissa se oli 22 mm (kuva 3, vasemmalla).

Kiinnityspisteiden muutettujen mittojen yhteydessä muuttui myös kiinnitysruuvien pituus. Vanhan mallin ruuveja M8x40 mm ei siksi voi käyttää modifioidussa kiristinvarressa. On vaihdettava mukana tulevat M8x30 mm ruuvit (kuva 4).

Modifioitua kiristinvartta asennettaessa on ehdottomasti käytettävä mukana tulevia ruuveja.



Kuva 4: Vasemmalla, vanhat ruuvit M8x40 mm. Oikealla, uudet ruuvit M8x30 mm.



Kuva 3: Vasemmalla, vanha malli korkeammilla kiinnityspisteillä. Oikealla, uusi malli matalammilla kiinnityspisteillä.

Noudata ajoneuvon valmistajan ohjeita!

Lisätietoja tuotteista ja soveltuvuuksista löytyy on-line luettelostamme www.schaeffler-aftermarket.de sekä RepXpert www.repxpert.com

INA 0117

Viittaukset alkuperäinumeroihin ovat viitteellisiä.

Schaeffler Automotive Aftermarket
c/o Schaeffler Finland Oy
puhelin: 0207 366204
info.fi@schaeffler.com

SCHAEFFLER
AUTOMOTIVE AFTERMARKET

