



INFORMACIÓN DE SERVICIO



Poleas tensora y de inversión modificadas

Fabricante: Nissan, Renault

Modelos:

Nissan: X-Trail

Renault: Koleos

Código de motor: M9R

N.º de artículo: 532 0534 10 (polea de inversión)
534 0281 10 (polea tensora)

Referencias originales:

82 00 725 951
(polea de inversión de plástico)
11 75 075 68R
(polea tensora de plástico)
82 01 003 525
(polea de inversión de metal)
11 75 009 69R
(polea tensora de metal)

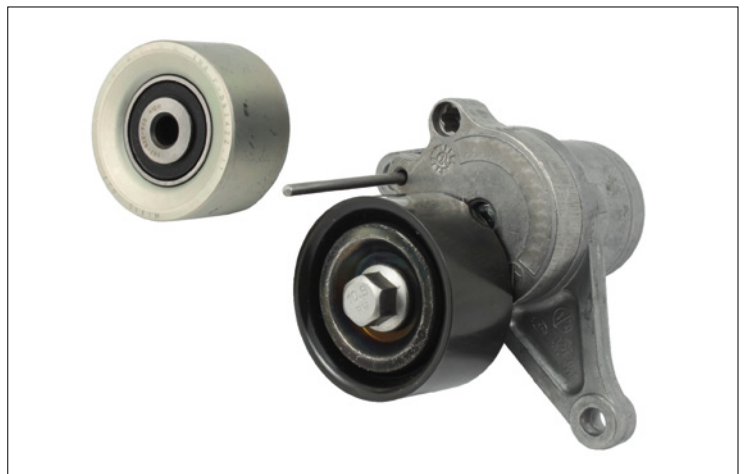


Imagen 1: Poleas tensora y de inversión de metal

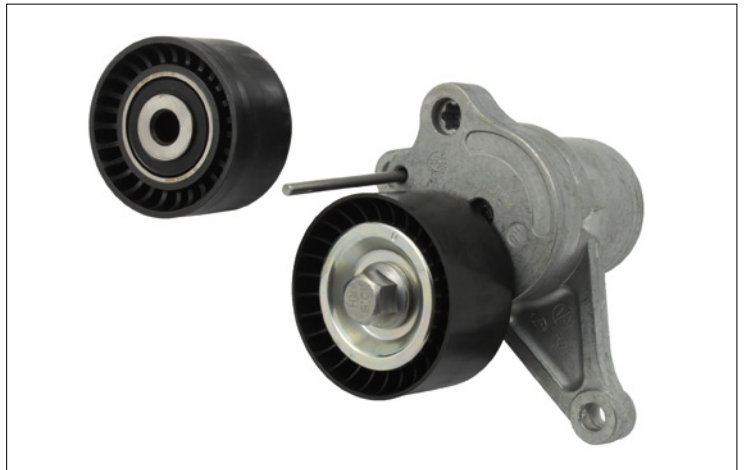


Imagen 2: Poleas tensora y de inversión de plástico

Los fabricantes Nissan y Renault instalan en la transmisión del grupo auxiliar de los modelos citados anteriormente dos versiones diferentes de las poleas tensora y de inversión. Los vehículos pueden estar equipados con una versión de metal (Imagen 1) o de plástico (Imagen 2).

Schaeffler Automotive Aftermarket ofrece para estos modelos una polea tensora y de inversión de plástico (Imagen 2). Estas cumplen sobradamente todos los requisitos técnicos y se pueden montar sin ninguna restricción.

Las poleas tensora y de inversión de metal pueden cambiarse sin ningún tipo de restricciones por poleas de plástico.

¡Observar las indicaciones del fabricante del vehículo!

Las piezas de recambio e información técnica se pueden encontrar en www.schaeffler-aftermarket.com o en www.RepXpert.com.

Schaeffler Iberia S.L.U.
Ctra. Burgos – NI, Km. 31,100
Polígono Industrial Sur
28750 San Agustín de Guadalix, Madrid, España
Teléfono: +34 91 658 66 84
Fax: +34 91 658 66 81
www.schaeffler-aftermarket.es

SCHAEFFLER
AUTOMOTIVE AFTERMARKET

