



INFORMACIÓN DE SERVICIO



Montaje correcto de bombas de refrigerante

Montaje sin sellador adicional

Los daños en el retén frontal son uno de los motivos más frecuentes por los que se avería una bomba de refrigerante.

Si se utiliza una junta plana o tórica para sellar una bomba de refrigerante, NO se debe utilizar ningún tipo de sellador adicional en el montaje.

De lo contrario, el sellador excedente sale por el borde de las superficies de la junta, es arrastrado por el refrigerante que fluye alrededor y se deposita en el eje giratorio de la bomba entre la carcasa y el rotor. Debido a la presión de agua del circuito de refrigerante, estos restos de sellador desgastan el retén frontal (fig. 1) y provocan el fallo del componente.



Fig. 2: Kit de bomba de refrigerante con junta de papel

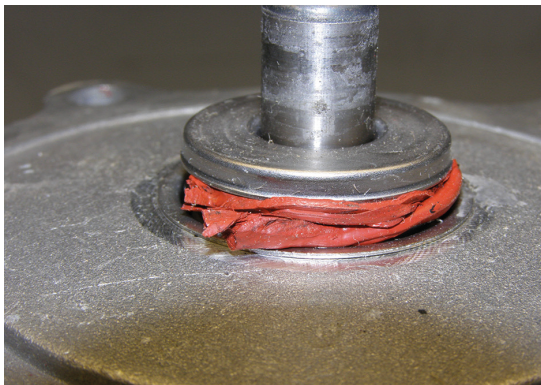


Fig. 1: Sellador endurecido en el eje de la bomba entre la carcasa y el rotor (desmontados)

Antes del montaje de una nueva bomba de refrigerante, se deben preparar y limpiar las superficies de junta con una rasqueta o vellón abrasivo suave.

¡Observar las indicaciones del fabricante del vehículo!

Schaeffler Iberia S.L.U.
 Ctra. Burgos – NI, Km. 31,100
 Polígono Industrial Sur
 28750 San Agustín de Guadalix, Madrid, España
 Teléfono: +34 91 658 66 86
 Fax: +34 91 658 66 81
www.schaeffler-aftermarket.es