



## INFORMAÇÃO DE SERVIÇO



# Bomba de água 538 0314 10

## Avaria por utilização de selante adicional

Fabricantes: Chevrolet, Opel

Modelos:

Chevrolet: Aveo, Cruze, Orlando, Trax

Opel/Vauxhall: Adam, Astra, Corsa, Insignia, Mokka

Motores: 1.2, 1.4

N.º de artigo: 538 0314 10

Consulte a atribuição atual nos catálogos



Fig. 1: 538 0314 10 - Bomba de água com junta plana incluída

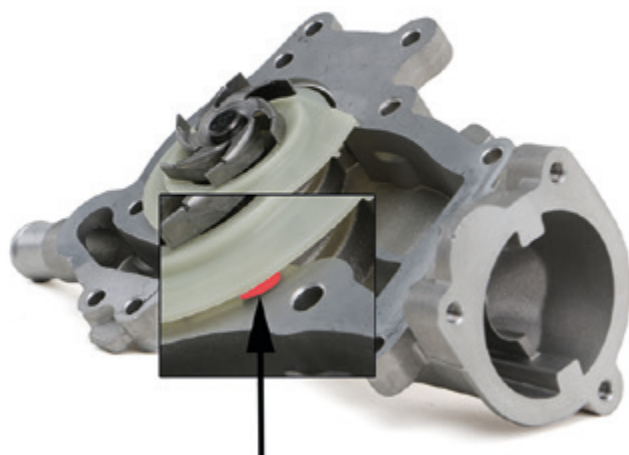


Fig. 2: Disco de plástico solto devido ao excesso de selante

A bomba de água 538 0314 10 é vedada com uma junta plana, e na montagem **NÃO** deve ser utilizada qualquer tipo de selante adicional.

Caso contrário, durante a montagem sairá o selante excedente entre a carcaça e o disco de plástico que orienta o caudal (Fig. 2). Este pode ser danificado ou completamente destruído, devido ao movimento de rotação das alhetas, o que provocaria uma avaria da bomba de água. Os fragmentos do disco de plástico podem entrar no circuito de refrigerante e provocar danos subsequentes.

Consulte a informação de serviço INA 0162 em relação a isso.

Observar as indicações do fabricante do veículo!

Schaeffler Iberia S.L.U.  
Ctra. Burgos – NI, Km. 31,100  
Polígono Industrial Sur  
28750 San Agustín de Guadalix, Madrid, España  
Teléfono: +34 91 658 66 86 Fax: +34 91 658 66 81  
www.schaeffler-aftermarket.pt