



## SERVICE INFO – INA 0167



# Vodena pumpa 538 0314 10

## Kvar zbog korištenja mase za brtvljenje

Proizvođači: Chevrolet, Opel

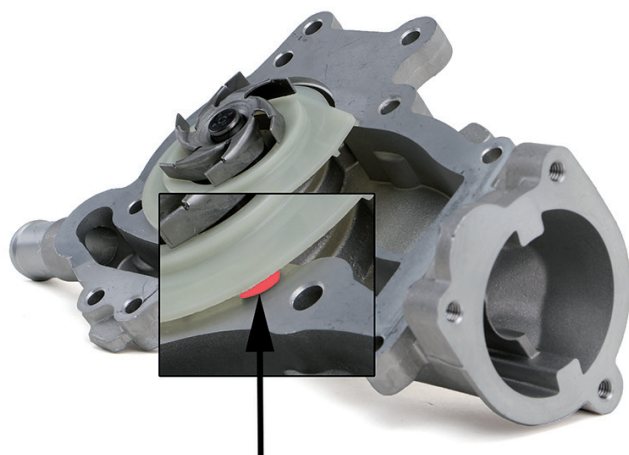
Modeli:

Chevrolet: Aveo, Cruze, Orlando, Trax  
Opel/Vauxhall: Adam, Astra, Corsa, Insignia, Mokka

Motori: 1.2, 1.4

Kataloški broj: 538 0314 10

Aktualni pregled primjene dijela potražite u katalogu.



Slika 2: Deformacija usmjerivača zbog korištenja mase za brtvljenje



Slika 1: 538 0314 10 – vodena pumpa i pripadajuća plosnata brtva

Za brtvljenje kućišta vodene pumpe kataloškog broja 538 0314 10 koristi se plosnata brtva. Nanošenje mase za brtvljenje na dosjedne površine NIJE dozvoljeno.

U slučaju korištenja mase za brtvljenje, višak brtvila prodire u prostor između kućišta i plastičnog usmjerivača toka strujanja rashladne tekućine, uzrokujući njegovu deformaciju. Pritom se usmjerivač naslanja na rotor te se tijekom rada motora oštećuje ili u potpunosti uništava, zbog čega dolazi do kvara vodene pumpe. Zbog zaostalih plastičnih strugotina koje se transportiraju kroz cijeli rashladni sustav moguća su i kasnija posljedična oštećenja.

Dodatne informacije potražite u servisnoj informaciji INA 0162.

Pridržavajte se uputa proizvođača vozila!

**Želite saznati više? Možemo Vam pomoći!**

Schaeffler Hrvatska d.o.o.

Tel.: +385 1 3701 944

Fax: +385 1 3764 473

info.hr@schaeffler.com

www.schaeffler.hr/aftermarket

INA 0167

